

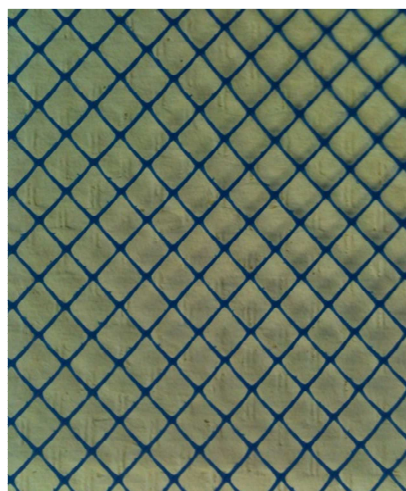
## StopLièvre GP®

---

### Maille Lapin

**Maille losange** simple réseau idéale pour la protection des jeunes plantations contre les attaques des rongeurs et lapins ou lièvres.

Ce système de dissuasion est principalement efficace pour les fruitiers et petits arbustes  
C'est une **protection économique** du fait de son faible poids et de sa structure très aérée.



#### Données techniques :

- Réalisé en polyoléfine assurant le meilleur compromis entre rigidité et souplesse pour ne pas endommager l'arbre durant sa croissance.
- Maille losange 8 x 8 mm
- Traitement anti-Uv permettant une tenue >36 mois
- Recyclable



La protection professionnelle des plantations

Diamètre en cm	Poids en g/ml*	Hauteur en cm*
14	40	40, 50 et 60
24	70	
30	70	

\* Tolérance : +/- 5%

La pose des mailles **StopLièvre GP®** est conseillée à l'aide de 2 tuteurs en bambou ou bien en métal sur les sols.

